

# **GUIDE DU SPECTATEUR**

## **CE QU'IL FAUT SAVOIR PENDANT L'ÉVÉNEMENT**

Bonjour à vous!

Premièrement, merci de rendre ce bel évènement mémorable pour vos proches grâce à votre implication et vos encouragements!

Votre présence est primordiale. Un coureur a besoin d'encouragement, surtout au milieu de la course où l'énergie commence à diminuer.

Bref, vous êtes en partie responsable du fait que les coureurs passent une journée mémorable parmi nous.

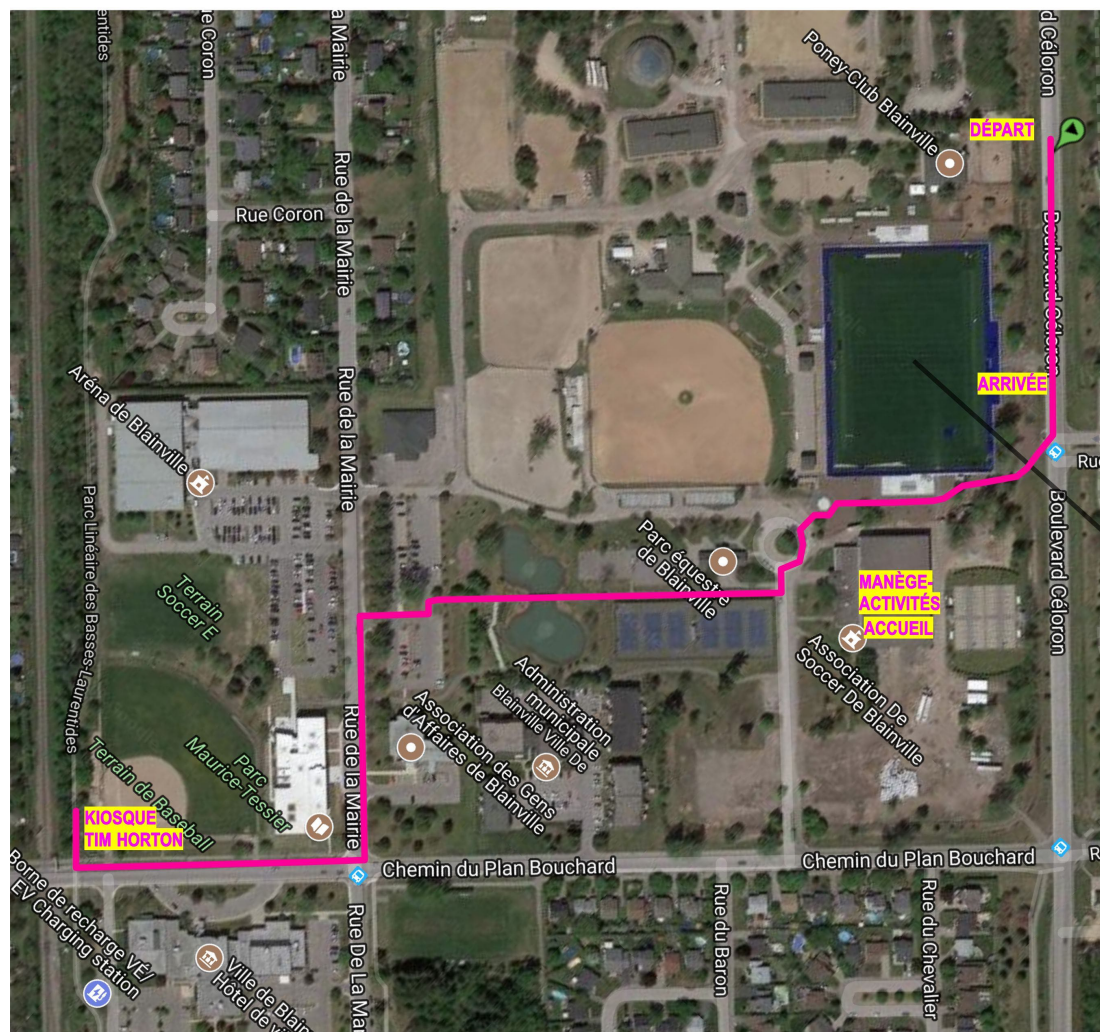
## **DÉROULEMENT DE LA JOURNÉE DE DIMANCHE POUR LES SUPPORTEURS DU 10KM**

- 7h30 : Arrivée des supporteurs aux abords de la ligne de départ.
- 7h45 : Départ du 10km.
- 7h47 : Suite au départ, se diriger « rapidement » vers le kiosque des supporteurs Tim Horton situé entre le 4<sup>e</sup> et 5<sup>e</sup> kilomètre, à 700m de la ligne de départ. (voir le plan à la page suivante)
- 8h00 : Passage du premier coureur de 10km près du kiosque des supporteurs Tim Horton.
- variable : Dès le passage du coureur que vous connaissez, revenir « rapidement » vers l'arche d'arrivée, à 600m de la ligne de départ. (voir le plan à la page suivante)
- 8h20 : Arrivée du premier coureur de 10km.
- 9h20 : Arrivée du dernier coureur de 10km.

## **DÉROULEMENT DE LA JOURNÉE DE DIMANCHE POUR LES SUPPORTEURS DU DEMI-MARATHON**

- 7h55 : Arrivée des supporteurs aux abords de la ligne de départ.
- 8h10 : Départ du 21km.
- 8h12: Demeurer sur place, les coureurs repasseront devant l'arche de départ .
- 8h30 : Passage du premier coureur de 21km près de l'arche de départ.
- variable : Suite au passage du coureur que vous connaissez, se diriger vers le kiosque des supporteurs Tim Horton situé entre le 15<sup>e</sup> et 16<sup>e</sup> kilomètre, à 700m de la ligne de départ. (voir le plan à la page suivante)
- 9h05 : Passage du premier coureur de 21km près du kiosque des supporteurs Tim Horton.
- variable : Dès le passage du coureur que vous connaissez, revenir vers l'arche d'arrivée, à 600m de la ligne de départ. (voir le plan à la page suivante)
- 9h20 : Arrivée du premier coureur de 21km.
- 11h10 : Arrivée du dernier coureur de 21km.

## CARTE:



## À APPORTER:

- Des vêtements chauds ;
- Un imperméable en cas de pluie;
- Des objets bruyants pour encourager les coureurs.



# Bonne course!

Le comité organisateur 2017